



[Italiano](#) [English](#) [Français](#) [Deutsch](#)

## PRINT! F 2.0

### Facile da installare

Print!F 2.0 si integra facilmente al sistema cassa esistente, grazie al bundle Wi-Fi per protocolli https.

### Facile per il tuo lavoro

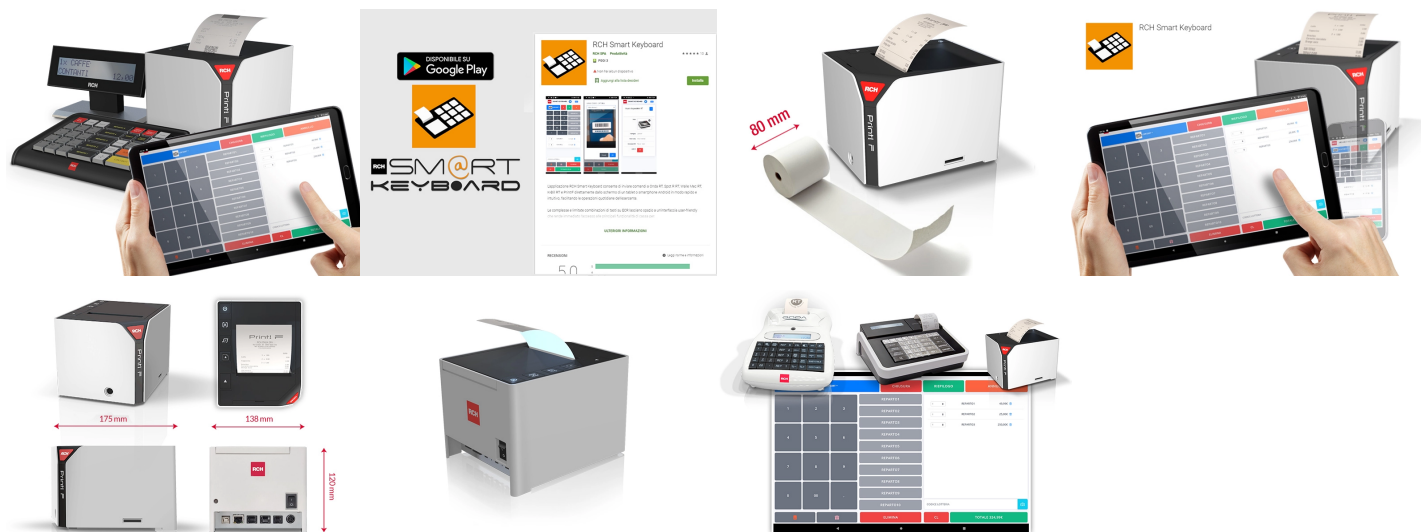
I più recenti aggiornamenti introducono importanti ottimizzazioni per quanto riguarda l'intensità di stampa e la regolazione della velocità di avanzamento della carta. Tutto ciò si traduce in un servizio rapido ed efficiente.

### Facile da utilizzare

Print!F 2.0 è dotata di una taglierina automatica; grazie al sistema di caricamento "drop-in", la carta in rotolo si sostituisce in pochi secondi.

### Una stampante SMART

Per inviare comandi alla stampante fiscale Print!F, scarica gratuitamente sul tuo tablet o smartphone Android la tastiera virtuale [RCH Smart Keyboard](#).



## Indicato per questi settori

Scopri come questo prodotto può aiutarti a fare di più e in meno tempo nella gestione del tuo locale.



[Beauty](#)



[Servizi](#)



[Commercio al dettaglio](#)

## Specifiche tecniche

<b>TIPOLOGIA</b>	Stampa Termica ad alta qualità grafica
<b>VELOCITÀ DI STAMPA</b>	300 mm/sec
<b>QUALITÀ DI STAMPA</b>	576 dots/ linea – 8 dots/ mm
<b>LARGHEZZA ROTOLO</b>	79,5 mm +/- 0.5 mm
<b>DIAMETRO ROTOLO</b>	Diametro 83 mm
<b>MECCANISMO DI STAMPA</b>	Easy loading con taglierina automatica
<b>TAGLIO SCONTRINO</b>	Taglio parziale
<b>INTERFACCE</b>	<ul style="list-style-type: none"> <li>• 1 seriale RS 232 con connettore RJ45</li> <li>• 1 connettore RJ11 per collegamento cassetto, 24 V</li> <li>• 1 Ethernet</li> <li>• 1 connettore tastiera PS/2</li> <li>• 1 Slot MMC</li> <li>• 1 Display cliente</li> <li>• 1 USB Device</li> </ul>
<b>PROTOCOLLO DI COMUNICAZIONE</b>	Rch, Xon-Xoff, Emulazione di tastiera, Upos, JavaPos
<b>GIORNALE DI CASSA</b>	Elettronico su Multimedia Card. <b>MATERIALE CERTIFICATO ED OMOLOGATO RCH S.p.A.</b>
<b>FUNZIONI GRAFICHE PERSONALIZZABILI</b>	Stampa a 48 caratteri per riga, Store Logo personalizzabile per insegna attività, Hello Logo personalizzabile e 4 Loghi di fine scontrino associabili a messaggi pubblicitari.
<b>REPARTI E PLU</b>	5 reparti in tastiera richiamabili con tasto diretto, LALO-HALO programmabili. Fino a 99 PLU con codice numerico e 20 caratteri di descrizione.
<b>GESTIONI OPERATORI</b>	Fino a 99 con login/logout
<b>ALTRE FUNZIONI</b>	<ul style="list-style-type: none"> <li>• Annullo, storno articolo, storno scontrino, reso merce, entrate;</li> <li>• Apertura cassetto, sconto percentuale +/- sconti, deduzioni e maggiorazioni;</li> <li>• 10 totali di chiusura, gestione IVA (7 aliquote+1 esente);</li> <li>• Gestione nota di credito ("scontrino negativo");</li> <li>• Stampa fattura su scontrino;</li> <li>• Scontrino parlante per l'inserimento CF o P.IVA, calcolo del resto;</li> <li>• Richiamo totale precedente, messaggio scorrevole, riga di cortesia;</li> <li>• Utilizzo anche come stampante comande.</li> </ul>
<b>LETTURE</b>	Letture foglio giornale elettronico a stampa e a PC; Report giornalieri e periodici su reparti, aliquote IVA, PLU, fasce orarie.
<b>CARATTERE PER COLONNE</b>	12 x 24dots Fino a 48 caratteri per riga
<b>CODICI A BARRE SUPPORTATI</b>	UPC-A/ UPC-E/ JAN13(EAN13)/JAN8(EAN8)/ CODE39/ ITF/ CODABAR/ CODE93/ CODE128
<b>COLLEGAMENTO CASSETTO</b>	DC 24V/1A
<b>ADATTATORE DI CORRENTE</b>	Input: AC 110V~240V, 50~60HZ Output: +24V 2.5A 60W
<b>SENSORI</b>	Fine carta (scarto 0), temperatura testina, coperchio aperto.
<b>SOFTWARE DRIVER</b>	Windows X86 / X64 / Linux / OPOS
<b>DIMENSIONI</b>	L138 x P175x H120 mm – peso 1320 g
<b>TEMPERATURA DI LAVORO</b>	Temperatura: 0 ~ 45 ° C

Umidità: 10 ~ 80%

**AFFIDABILITÀ**

Testina di stampa 150Km  
Taglierina automatica 1.5 milione di tagli

## Accessori

**TASTIERA 72 TASTI****TASTIERA 40 TASTI****TASTIERA 40 TASTI CON DISPLAY OPERATORE****DISPLAY DI CORTESIA LCD: MONOFACCIALE, COLORE: ALLUMINIO E NERO, LCD 2 LINEE X 20 CARATTERI PER LINEA ALFANUMERICI.**

## Versioni

**STANDARD****BLUETOOTH****WIFI****GPRS****RCH S.p.A.**

Via Cendon 39, 31057 Silea (TV) - Italy

Lab: Via Treviso 29, 31057 Silea (TV) - Italy

Logistica: Via delle Industrie 10, 31057 Silea (TV) - Italy

T: [+39 0422 3651](tel:+3904223651)

F: +39 0422 365 290

Email: [info@rch.it](mailto:info@rch.it)

Copyright © RCH S.p.A.. Soluzioni avanzate per il punto vendita. Tutti i diritti riservati.

Capitale Sociale € 1.200.000,00 R.I./C.F./P.IVA 01033470251. Società con socio unico soggetta a direzione e coordinamento di RCH GROUP S.p.A.